

松前町筒井モデルハウス

yoha ku.

～二人暮らしを楽しむ、中庭のある家～

夫婦二人で小さく豊かに暮らす家

何気ない日常を豊かにしてくれる、
シンプルで心地よい“余白”のある暮らし



A 玄関 (3畳)

限られた空間を有効に使える、造作の玄関収納と小さな土間収納のあるコンパクトな玄関。玄関収納の扉は通気性の良いルーバー仕様でデザイン性も◎。板張り天井やウッドタイルのアクセントウォールなど木のぬくもりを感じられます

B リビング (7.5畳)

自然素材をふんだんに取り入れた、心地よさと安らぎをもたらしてくれる空間。リビングとダイニングが分かれているので、夫婦それぞれがほどよい距離感で快適に過ごすことができます

C ダイニングキッチン (9.5畳)

ダイニングテーブルと一体化したキッチン「HIROMA※」は食事の片付けもスムーズ。家事の時間を減らすことで、暮らしにゆとりが生まれます
※「家事は省略化し、無理をしない暮らし方」といった現代のライフスタイルに合わせて誕生した天然木のコンパクトキッチン【クリナップ×飛驒産業】

D 中庭 (4.5畳)

口の字に囲まれた中庭は、暮らしの幅が広がるプライベートな空間。自然の光や風を感じながら、人目を気にせずゆったりとした贅沢な時間を過ごせます

E 洗面コーナー (1.1畳)

ダイニングキッチンの雰囲気を邪魔しない、スタイリッシュな造作洗面台。タイル張りの壁やインテリア性の高いラウンドミラーがポイント。洗面カウンターには耐水性のある「桜」の無垢板を使用しています

F 寝室 (5.7畳)

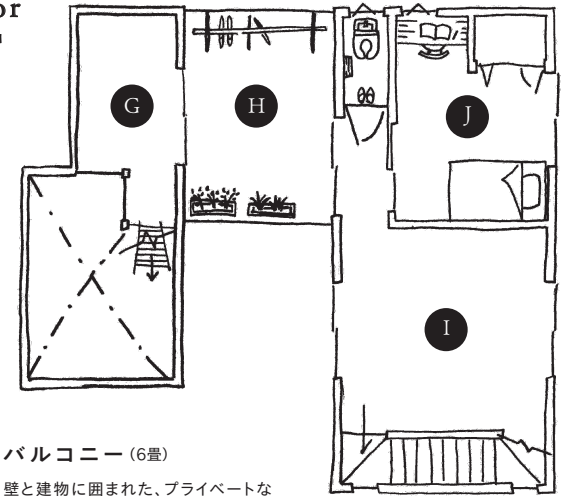
コンパクトな空間に開放感をプラスしてくれる勾配天井のある寝室

G ロフト (3.5畳)

勾配天井にすることで生まれたロフト空間。収納スペースとしてはもちろん、シアタールームなど趣味のスペースとしても活用できます



Floor 2F



H バルコニー (6畳)

壁と建物に囲まれた、プライベートなルーフバルコニー。周囲の視線を気にせず洗濯物を干すことができます

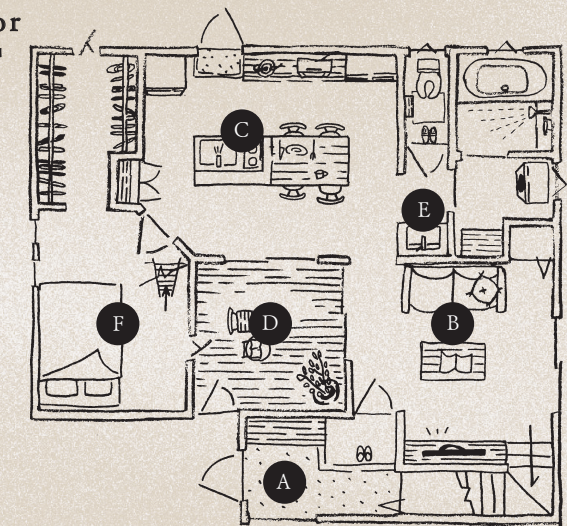
I フリースペース (8畳)

室内干しや趣味のスペースなど、ライフスタイルに合わせて様々な使い方ができるフリースペース。壁は杉板を斜め張りにし、ちょっとした遊び心も

J 予備室 (5.2畳)

プライバシーが確保できる予備室は、子どもや孫、友人が泊まれるゲストルームや仕事部屋として活用できます

Floor 1F



平屋風二階建て(2LDK+ロフト)

敷地面積：161.55㎡(48.87坪)
床面積1F：60.45㎡(18.28坪)
2F：29.81㎡(9.01坪)
延床面積：90.26㎡(27.29坪)
施工面積：110.95㎡(33.54坪)

Data