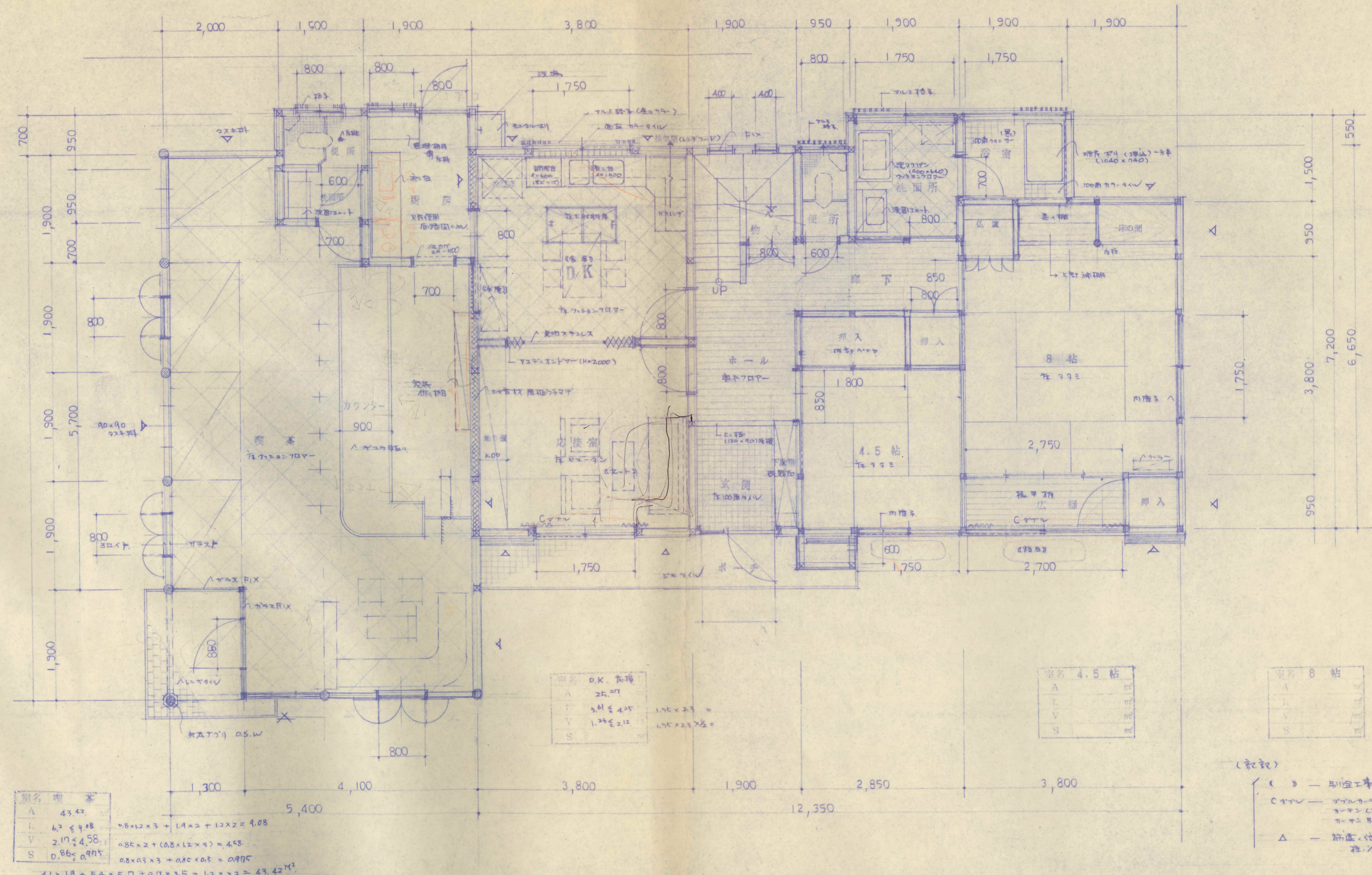


才	階段
敷	210
路面	230
有効巾	800



室名	喫茶
A	43.42
L	6.2 ≦ 9.08
V	2.17 ≦ 4.58
S	0.86 ≦ 0.975

$0.8 \times 1.2 \times 3 + 1.9 \times 2 + 1.2 \times 2 = 9.08$   
 $0.85 \times 2 + (0.8 \times 1.2 \times 3) = 4.58$   
 $0.8 \times 0.3 \times 3 + 0.85 \times 0.3 = 0.975$   
 $4.1 \times 1.9 + 5.4 \times 5.7 + 0.8 \times 3.5 + 1.2 \times 2 = 43.42 \text{ M}^2$

室名	D.K. 取巻
A	25.27
L	3.81 ≦ 4.25
V	1.24 ≦ 2.12
S	

$1.05 \times 2.3 =$   
 $1.05 \times 2.3 \times \frac{1}{2} =$

室名	4.5 帖
A	m <sup>2</sup>
L	m <sup>2</sup>
V	m <sup>2</sup>
S	m <sup>2</sup>

室名	8 帖
A	m <sup>2</sup>
L	m <sup>2</sup>
V	m <sup>2</sup>
S	m <sup>2</sup>

(記記)

- ( ) — 別室工事
- C 付ル — 200mm x 200mm (2階) 工事
- 付ル — Box
- △ — 筋交い位置を示す (柱が打使用時)

1階平面図 1/50