



西条市喜多川モデルハウス 体験宿泊実施中

モデルハウスを一晚貸切でご宿泊いただけます。ご自分の家だと思って、一晚自由にお過ごしく下さい。
「気軽に見学」では気づきにくい、室内の過ごしやすさや、家の使い勝手を確かめてみてください。

体験宿泊の詳細	ご利用人数	1日1家族のみ
	ご利用時間	17:00～翌朝10:00
	費用	無料
	使用可能な設備・備品	お風呂、トイレ、洗面台、各部屋、湯沸かしポット、電子レンジ、冷蔵庫、寝具、テレビ、ドライヤー、石鹸、シャンプー・リンス、ティッシュペーパー、トイレトイレットペーパー、紙コップ、歯ブラシ 等備え付けのもの ※バスタオル・フェイスタオル・シーツ・ふとんなどはレンタル寝具店により毎回取り替えております
	ご準備いただくもの	パジャマ、朝食
お願い事項	キッチンでのお料理、建物内での喫煙・飲酒はご遠慮ください。(ビール数本程度はOKです)	

Check Point

- ・室内の過ごしやすさ(温度・湿度・空気)
- ・深夜や早朝の気温差
- ・音の響き方(室内の足音や外からの音)
- ・造作扉の使い勝手(開閉しやすさ・音漏れ・光漏れ)
- ・住宅設備の使い勝手
- ・生活動線



—— 体験宿泊の流れ —— ※お弁当や寝具の用意がございます。1週間前までにご予約をお願いいたします

1週間前に電話・ネット予約

日程調整

宿泊



西条市喜多川モデルハウス

楼
ロウ

～ 職人の手仕事がある、和を感じられる家 ～

新日本建設

0120-41-0006



営業時間/9:00～18:00(年末年始・お盆を除く) 〒791-0054 愛媛県松山市空港通3丁目9-3

新日本建設

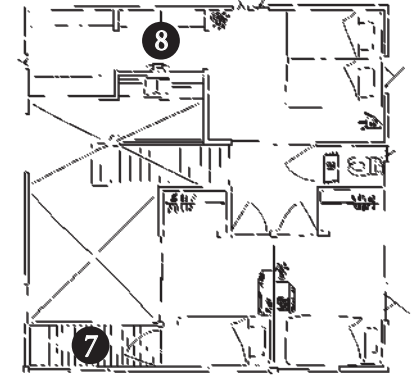
西条市喜多川モデルハウス

楼

ロウ

～ 職人の手仕事が生み出す、和を感じられる家 ～

迫力のある木づかいの
 重厚な雰囲気、
 モダンなデザインをプラス。
 愛媛の伝統工芸品を随所にあしらひ、
 和の美しさを感じられるお家です。



Floor 2F

しつらえ

- 【五十崎社中】
ギルディング和紙、こよりと紙、ブックカバー
- 【山本屋】周桑和紙
- 【白方興業】伊予かすりざぶとん
- 【大森和蠟燭屋】和蠟燭、蝶台
- 【すこし屋】うつわ
- 【かわらや菊貞（小泉製瓦）】
掛け時計、プレート、箸置き

1 玄関土間 (4.5帖)

玄関を入ると大迫力の丸太柱と丸太梁がお出迎え。2階までつながるアクセントウォールは職人の技が光ります。階段をストリップにすることで、ゆったりとした土間空間とリビングから水回りへの動線を確保しています

2 リビング (6.5帖)

コンパクトながらも、吹き抜けやコーナー窓で圧迫感のないゆとりある空間に。また、南側に設けた大開口からは石鎚山麓を一望できます

3 ウッドデッキ

大きな開口部でリビングとつながるウッドデッキ。内と外のつながりが生まれ、自然を身近に感じられます

4 キッチン (約4帖)

前壁を広くとることで、リビング・ダイニングからは調理中の手元は見えずらい工夫。背面に設けた造作収納は、扉で隠せるのでスッキリと見せられます

5 ユーティリティ (4.3帖)

キッチン裏は室内干しスペースや家事コーナーを備えたバックヤードに。ぐるりと回遊できるスムーズな動線で家事ラクな間取りです

6 和室 (4.5帖)

リビングの一角に設けた和室は小上がりで、ほどよくおこもり感のある空間。段差部分は収納としても、ベンチとしても使えます

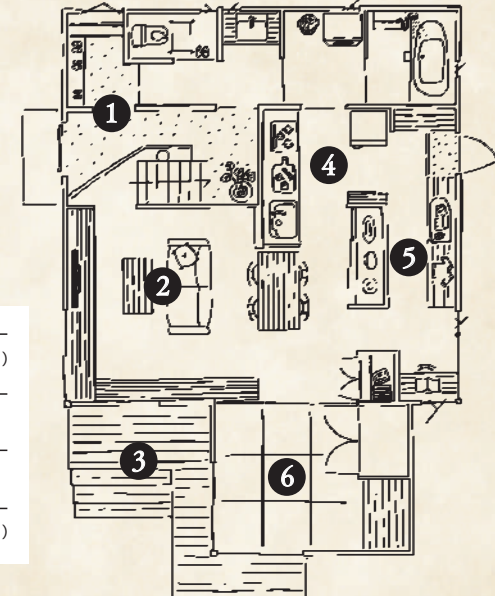
7 キャットウォーク (1.6帖)

腰掛けて景色を楽しめるよう、窓下の高さを40cmに設定しています。「楼」という名前の通り、やぐらのように邸内はもちろん、遠くの景色まで見渡すことができます

8 書斎 (2帖)

小窓を開けると、キャットウォークの窓から石鎚山系を眺めることができます。吹き抜けて繋がりがながらも一人の時間を楽しめる空間です

Floor 1F



DATA

敷地面積	209.69㎡ (63.43坪)
床面積1F	68.59㎡ (20.74坪)
床面積2F	44.73㎡ (13.53坪)
延床面積	113.32㎡ (34.27坪)